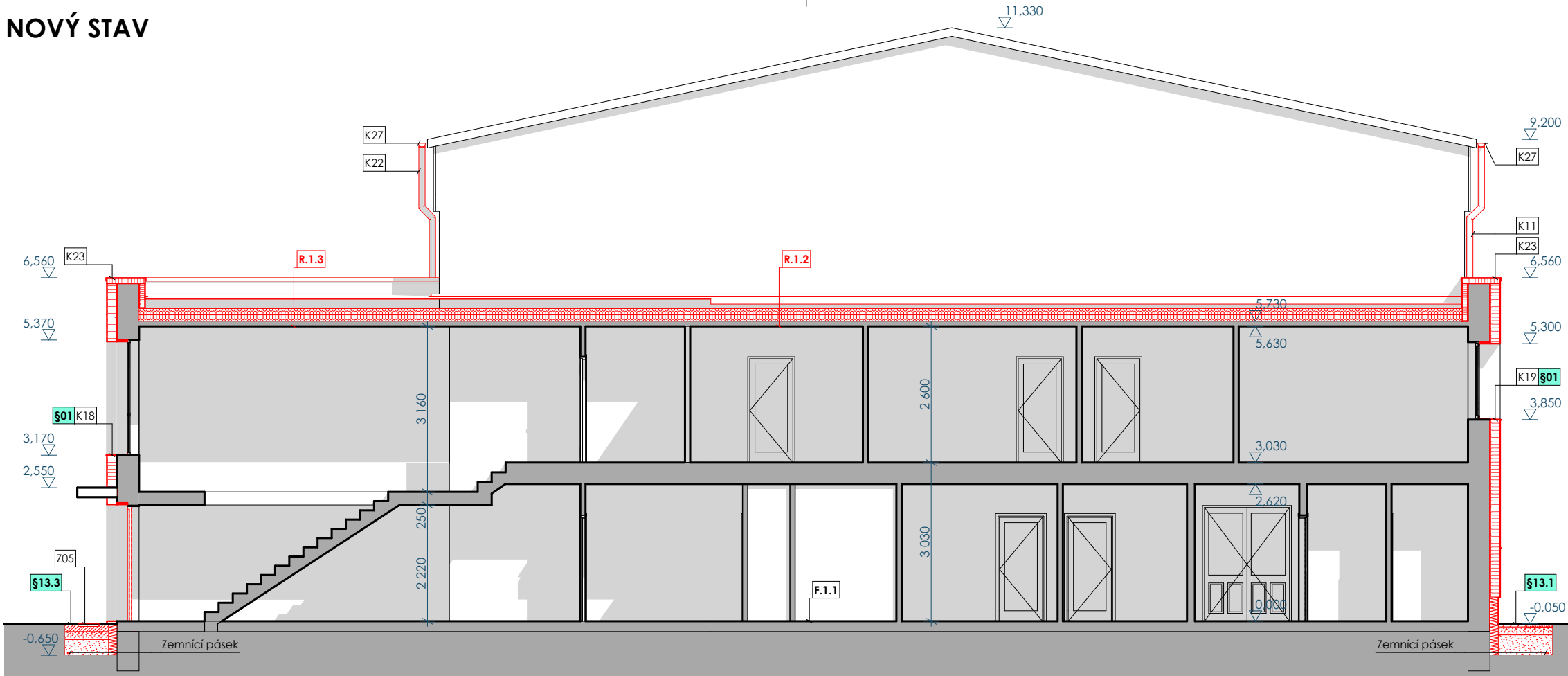
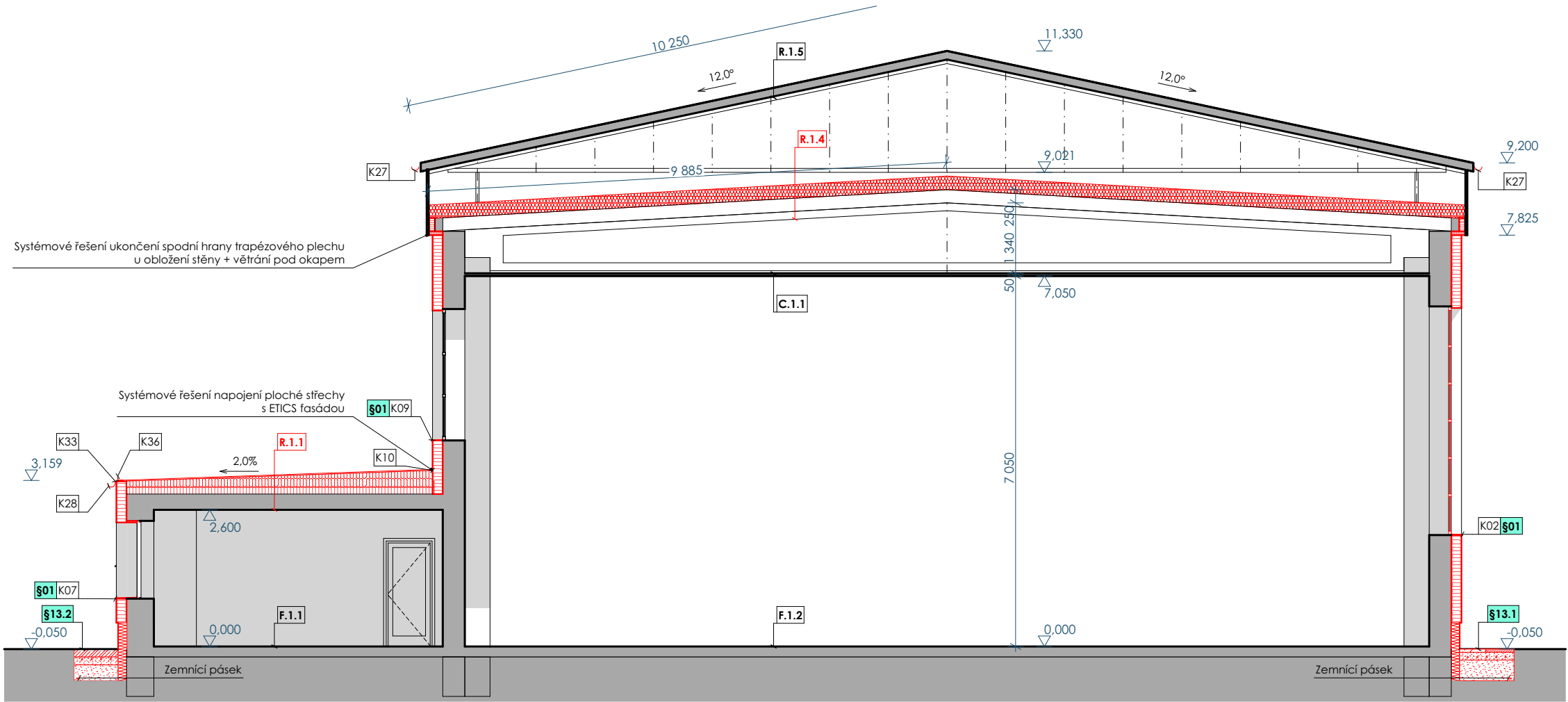


Řezy - NOVÝ STAV



A Řez A-A NS 1:100



B Řez B-B NS 1:100

POZNÁMKY

- TENTO VÝKRES JE JEN DÍLČÍM VÝKRESEM PROJEKTU, NEDÍLNOU SOUČÁSTÍ DOKUMENTACE JE TECHNICKÁ ZPRÁVA A OSTATNÍ VÝKRESY
- PROJEKTANT SI VYHRÁŽUJE PRÁVO NA ZÁKLADĚ NOVĚ ZJIŠTĚNÝCH POZNATKŮ UPRAVIT NAVRHOVANÉ ŘEŠENÍ
- PŘED ZAHÁJENÍM ZEMNÍCH A STAVEBNÍCH PRACÍ **DODAVATEL STAVBY ZAJISTÍ** VYTÝČENÍ A OZNAČENÍ VŠECH STÁVAJÍCÍCH I NOVĚ VYBUDOVANÝCH INŽENÝRSKÝCH SÍTÍ A ZAŘÍZENÍ, KTERÉ BY MOHLY BÝT DOTČENY STAVEBNÍMI PRACEMI. VYTÝČENÍ A OZNAČENÍ PROVEDOU JEJICH SPRÁVCI PODLE PLATNÝCH PŘEDPISŮ.
- PŘED OBJEDNÁNÍM NEBO ZAHÁJENÍM VÝROBY VŠECH VÝROBKŮ A KONSTRUKCÍ JE NUTNO OVĚŘIT JEJICH ROZMĚRY A PODMÍNKY ZABUDOVÁNÍ DLE SKUTEČNOSTI NA STAVBĚ
- JAKÉKOLI ZMĚNY PROJEKTU, ZÁMĚNY MATERIÁLŮ NEBO ZMĚNY DETAILŮ, AŽ UŽ V PRŮBĚHU REALIZACE NEBO V RÁMCÍ VÝROBNÍ PŘÍPRAVY DODAVATELE, PODLÉHAJÍ SCHVÁLENÍ PROJEKTANTEM
- ZA ZMĚNY PROVEDENÉ BEZ VĚDOMÍ PROJEKTANTA NEBO PROTI JEHO VŮLI NENESE PROJEKTANT ZODPOVĚDNOST, ZMĚNY MUSÍ BÝT PROJEKTANTOVI PŘEDLOŽENY V DOSTATEČNĚM PŘEDSTIHU, ABY SE MOHL K VĚCI ÚČINNĚ VYJÁDRIT, ZA ZMĚNY V TOMTO SMÝSLU JE POVAŽOVÁNA I ZMĚNA VYPLYVAJÍCÍ Z VÝROBNÍ DOKUMENTACE SUBDODAVATELŮ APOD.
- PŘED ZAPOČETÍM PRACÍ NA ZATEPLOVACÍM SYSTÉMU JE POTŘEBA ANALYZOVAT STAV PODKLADU A POUŽITELNOST ZVOLENÉHO SYSTÉMU [VŠEKERÉ PODMÍNKY, KTERÉ MUSÍ ZATEPLOVANÝ PODKLAD SPLŇOVAT, UDÁVÁ VÝROBCE SYSTÉMU ZATEPLNÍ]. ZHOTOVITEL ZAJISTÍ MINIMÁLNĚ TYTO PRŮŘEKY A ZKOUŠKY PODKLADU: NASYČENÍ ZDIVA VODOU A MNOŽSTVÍ ZASOLENÍ, ODRHOVOU ZKOUŠKU NA LEPÍCÍ TMEL A TAHOVOU ZKOUŠKU NA KOTVÍCÍ MATERIÁL.
- STÁVAJÍCÍ PRVKY NA FASÁDÁCH BUDOU DEMONTOVÁNY PO KONZULTACI S INVESTOREM A UŽIVATELEM STAVBY
- STÁVAJÍCÍ KABELOVÁ VEDENÍ SLABOPROUDU NA FASÁDÁCH, KTERÁ BUDOU ZACHOVÁNA, JE NUTNO OSADIT DO CHRÁNIČEK, KTERÉ BUDOU ZASEKÁNY DO ZDIVA, ZASEKÁNÍ PROVĚST V TRASÁCH STÁVAJÍCÍHO VEDENÍ, DO INTERIÉRU KABELY VĚST VE SPÁŘE MEZI OKNY A ZDIVEM, TRASY VEDENÍ SLABOPROUDU MUSÍ BÝT PŘI REALIZACI ZATEPLNÍ VYZNAČENY TAK, ABY NEDOŠLO K JEJICH PORUŠENÍ PŘI KOTVENÍ IZOLANTU
- STÁVAJÍCÍ OMÍTKA NA FASÁDĚ BUDE ZKONTROLOVÁNA (Z LEŠENÍ), POŠKOZENÁ, ODULÁ A NESOUDRŽNÁ MÍSTA OMÍTKY MUSÍ BÝT ODSTRANĚNA, OMÍTKA MUSÍ BÝT V CELÉ PLOŠE OČIŠTĚNA, VYSPRAVENA A VYROVNÁNA, PROJEKT POČÍTÁ S OPRAVOU 10% PLOCHY
- VENKOVNÍ OSTĚNÍ A NADPRAŽÍ OTVORŮ BUDE ZATEPLENO TEPELNOU IZOLACÍ TL. 30 MM, VENKOVNÍ PARAPETY BUDOU ZATEPLENY TEPELNÝMI PARAPETNÍMI KLÍNY Z EXTRUDOVANÉHO POLYSTYRÉNU XPS TL. 20-30 MM, PARAPETNÍ KLÍNY BUDOU LEPENY CELOPLOŠNĚ, OSAZOVACÍ SPÁRY U NOVÝCH VÝPLNÍ OTVORŮ MUSÍ BÝT NA INTERIÉROVÉ STRANĚ PAROTĚSNĚ UZAVŘENY (KRYTÝ PAROTĚSNOU PÁSKOU), NA VNĚJŠÍ STRANĚ OPATŘENY PROTI ZATĚKÁNÍ SRÁŽKOVÉ VODY (KRYTÝ DIFÚZNĚ PROPUSTNOU PÁSKOU)
- V SYSTÉMOVÉM ŘEŠENÍ A V SOULADU S ČSN, DLE VÝROBCE ZATEPLOVACÍHO SYSTÉMU BUDOU POUŽITÝ VNĚJŠÍ ZÁČIŠŤOVACÍ LÍŠTY PRO NAPOJENÍ OMÍTEK, LÍŠTY S OKAPNÍČKOU NA ROZÍCH ATD.
- VEDENÍ HROMOSVODŮ, OSVĚTLENÍ, CEDULE, ČIDLA, KONZOLY PRO PRAPORY, DEŠTOVÉ SVODY, ŽEBŘÍKY, BUDOU DEMONTOVÁNY A NOVĚ UKOTVENY S OHLEDEM NA MATERIÁL A TLOUŠTKU NOVĚH ZATEPLENÍ NA FASÁDĚ.
- SYSTÉMOVÁ PENETRACE - SILIKONOVÝ PODKLADNÍ NÁTĚR PRO SJEDNOCENÍ SAVOSTÍ PODKLADU A ZVÝŠENÍ PŘÍDRŽNOSTI SILIKONOVÝCH FASÁDNÍCH NÁTĚRŮ
- FASÁDNÍ NÁTĚR OBSAHUJÍCÍ SILIKONOVOU DISPERZI, PROPUSTNÝ PRO VODNÍ PÁRY, S VÝBORNOU KRYCÍ SCHOPNOSTÍ, ODOLNÝ VŮČÍ POVĚTRNOSTNÍM VLIVŮM A UV ŽÁŘENÍ, VELMI PRUŽNÝ, VYSOCE VODOODPUDIVÝ
- ETICS MUSÍ BÝT PROVEDEN JAKO SYSTÉMOVÝ CERTIFIKOVANÝ SYSTÉM A DLE TECHNOLOGICKÝCH POSTŮPŮ VÝROBCE SYSTÉMU DLE PLATNÝCH ČSN,
- PO OBVODĚ DOMU BUDE PROVEDEN ODKOP PODÉL SOKLOVÉHO ZDIVA DO HLoubKY 0,6 M PRO ZHOTOVENÍ NOVÉHO ZATEPLENÍ SOKLOVÉ ČÁSTI OBJEKTU VIZ. DETAIL.
- STÁVAJÍCÍ BETONOVÝ A ASFALTOVÝ POVRCH BUDE ODSTRANĚN A PO DOKONČENÍ PRACÍ PROVEDENY NOVÉ POVRCHY V PŮVODNÍM MATERIÁLU.

DÍLO JE CHRÁNĚNO AUTORSKÝM ZÁKONEM. JAKÉKOLIV ROZMNOŽOVÁNÍ ČI VYTÝČENÍ KOPÍI BEZ VĚDOMÍ AUTORA JE ZAKÁZÁNO

název projektu Snížení energetické náročnosti školní tělocvičny SPŠ EL a IT, Dobruška			
stupeň DPS DOKUMENTACE PRO PROVÁDĚNÍ STAVBY		místo stavby p.č. 146 Dobruška [627496]	
stavebník  Sřední průmyslová škola elektrotechniky a informačních technologií, Dobruška Čs. odboje 670 Dobruška 518 01		generální projektant  ŘEZANINA & BARTOŇ, s.r.o. Jenikovice 111 503 46 Jenikovice	
autorizace		projektant části ŘEZANINA & BARTOŇ, s.r.o. Jenikovice 111 503 46 Jenikovice Ing. Jiří Bartoň ČKAIT 0602517	
část D.1.1.B VÝKRESOVÁ ČÁST			
výkres Řezy - NOVÝ STAV			
datum zhotovení 11/2023	měřítko 1:100	číslo výkresu D.1.1.B.9	paré
datum revize -	číslo revize -		